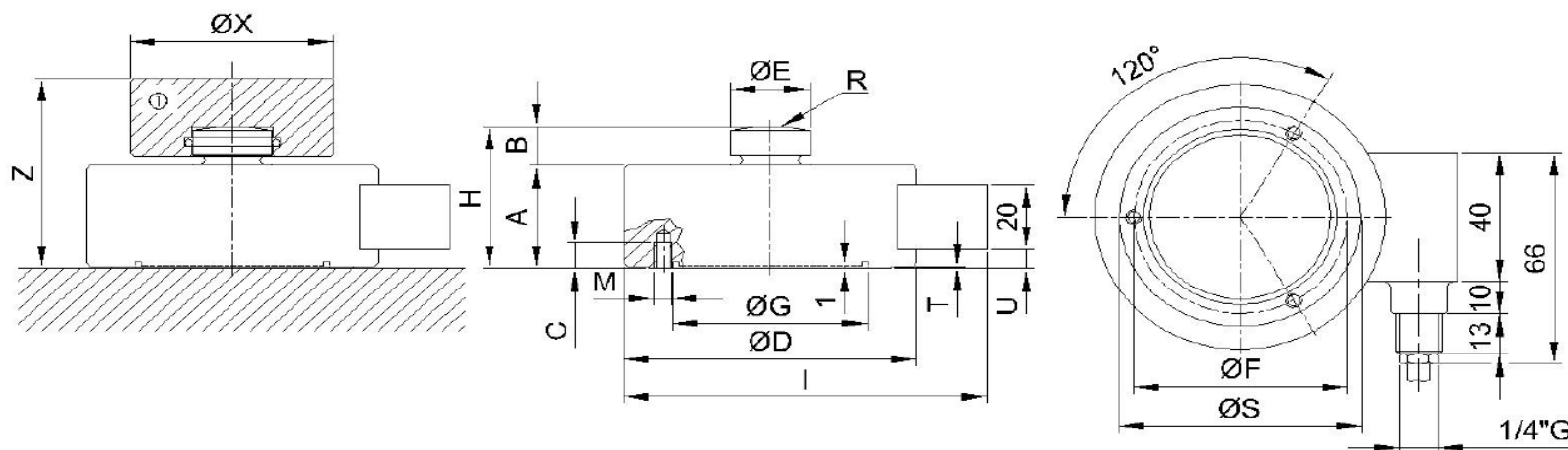


**TEO**

Dimensjoner veieceller trykk [mm]/ *Dimensions compression load cells [mm]*



Kapasitet/ Capacity	A	B	C	ØD	ØE	ØF	ØG	H	I	M	n°M	R	ØS	T	U
50 t	60	2	20	165	60	130	92,3	80	188	M16	4	300	115	1	17
100 t															



Tilbehør (anbefalt)/ Accesories (reccomended)	Z	ØX
Lasthode/ Loading head	106	126

Kabel lengde/ Cable lenght: 5m  
 Vekt veiecelle/ Weight loadcell : ~9,4 kg  
 Vekt veiecelle med tilbehør/ Weight loadcell including accesories: ~16,3 kg

Underlagsplate/ Foundation plate	
Diameter/diameter	157
Tykkelse/ thickness	25

Veiecellene blir levert med fastmontert underlagsplate, som bør benyttes.  
 Den kan demonteres i tilfeller der den bygger for mye.  
*The load cells comes with mounted foundation plate, that should be used.  
 It can be removed to reduce height.*